

大分県商工会連合会

かほする

主な内容

- 商工連だより
平成29年度商工連臨時総会
日本政策金融公庫大分・別府支店との業務連携に関する覚書の締結
地方創生プランコンテスト事業報告会
持続化補助金活用事例紹介
 - ・広瀬自動車（野津町商工会）
 - ・有限会社住宅企画（由布市商工会）
- お知らせ
プッシュ型事業承継支援高度化事業
国家公務員の再就職規制
商工会珠算検定
働き方改革経営者勉強会
平成30年工業統計調査
福祉共済
- シリーズ「地域の逸品」
キッチンハウスウエダ「かほすサブレ」

5
May

Vol.296
2018年5月発行

表紙写真：きつきお城まつり（杵築市）
昨年の花魁道中のメンバーの方々。城下町のあちらこちらが江戸時代一色に染まる城下町きつき最大のお祭りです。今年は、大衆演劇劇団によるメイクと着付けできつき幻想（ゆめ）行列を開催します。是非お越しください。
日時：平成30年5月5日（土）・6日（日）
場所：杵築市城下町一帯

会員企業の成長・持続的発展と地域経済の活性化に向けて 平成29年度商工連臨時総会開催

商工連の平成29年度臨時総会が3月29日、大分市中小企業会館において開催され、平成30年度事業計画・収支予算等6議案が可決承認されました。

平成30年度は、自らの経営発達支援計画を着実に実行することで、地域経済を支え、地域の雇用を維持している県内の小規模事業者の持続的発展、地方経済の活性化を図ることに力を注いでいきます。さらには、職員の人材育成による支援力の強化と会員サービスの充実に努め、次のとおりの重点事業に取り組みます。

Ⅰ 中小・小規模事業者の持続的発展に向けた支援の強化

- (1) 巡回訪問の徹底による経営支援の強化
- (2) 小規模事業者の持続的発展に向けた伴走型支援の充実
- (3) 中小企業者等の経営力向上のための支援強化
- (4) 経営革新・創業・事業再生の支援強化
- (5) 事業承継に関する支援強化【新規】
- (6) 金融支援の強化と中小企業施策活用による支援機能強化
- (7) 消費税転嫁対策及び軽減税率導入に係る支援
- (8) 記帳機械化システムの推進・拡充とシステム移行・運用
- (9) ホームページの充実及び情報発信機能の強化
- (10) 共済事業の推進
- (11) 中小・小規模企業に配慮した政策提言等の実施

Ⅱ 商工会の支援機能の拡充と組織強化

- (1) 会員増強運動と組織率向上の推進
- (2) 経営発達支援計画の着実な実施並びに計画認定の支援
- (3) 事業評価システムの効果的運用による事業成果の創出

Ⅲ 地域経済の活性化の推進

- (1) 地域経済活性化策及び地方創生の推進
- (2) 市町村中小企業振興条例の制定及び活用推進
- (3) 地域資源の活用と販路開拓の支援
- (4) 自然災害等による被災小規模事業者等への復旧・復興支援【新規】
- (5) 人手不足への対応・生産性向上に対する支援の強化

商工会連合会臨時総会



議長を務めた豊岡会長（日出町商工会）

商工会連合会臨時総会



挨拶を述べる森竹会長

県共済の自動車事故費用共済制度

まごころ共済

こんな共済があるのを
ご存知ですか？

大分県火災共済協同組合
TEL(097)537-7122

みなさまの事業を応援します。

スーパービジネスローンⅡ

ご融資金額 最高 **3,000万円**
ご融資期間 最長 **7年**
経営者のご希望に **スピード回答**

詳しくは営業店窓口まで。
いちばんに、あなたのこと。
豊和銀行

個人事業主さま・法人役員さま専用フリーローン！

ビジネスオーナーローン

●詳しくは窓口または下記へどうぞ
0120-849-060 平日9:00～20:00※祝日除く
土日9:00～17:00

ご利用の際は、契約内容をご確認ください。
収入と支出のバランスを大切に、無理のない返済計画をたてましょう。

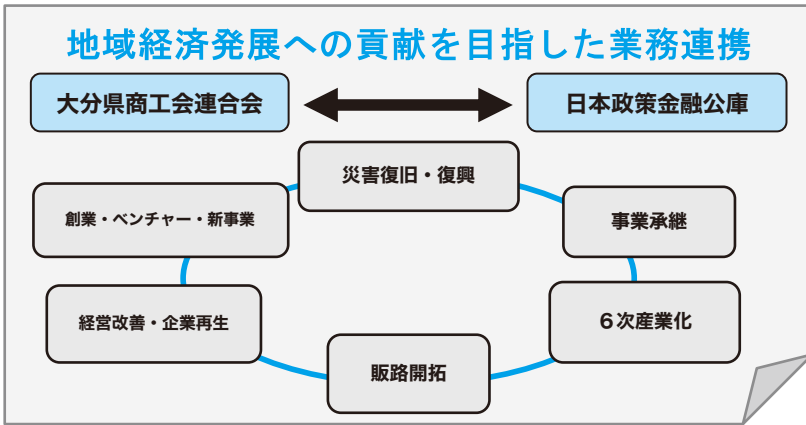
感動を、シェアしたい。
大分銀行

日本政策金融公庫大分・別府支店との 業務連携に関する覚書の締結について

平成30年2月28日、大分県商工会連合会は日本政策金融公庫大分・別府支店と「業務連携・協力に関する覚書」を締結しました。

本覚書は、より効果的な経営支援や一層の地域経済発展に向けて、明確な連携体制のもと、支援の方向性を共有し、小規模事業者の重要課題である販路開拓や事業承継、あるいは近年頻発している自然災害からの復旧・復興などに取り組もうとするものです。

今回の2者間での業務提携は、九州7県で初となります。



業務連携に関する覚書締結・調印



日本政策金融公庫 谷口別府支店長、商工連 森竹会長、日本政策金融公庫 緒方大分支店長 (左から)

新しく開発した商品やサービスを報告

地方創生プランコンテスト事業報告会を開催

3月22日、大分県中小企業会館で、

「地方創生プランコンテスト事業報告会」を開催しました。今年度、地方創生プランコンテストにおいて表彰された5部が、新商品や新サービス



会場の様子

の開発について取り組んだ内容を報告しました。県内から74人の青年・女性部員が集まり、来年度のプラン作成の参考にしようという熱心に聞き入っていました。

事業報告をおこなった部は次のとおり。

- 1 耶馬溪ダムカレーの開発
中津市しもげ商工会青年部
- 2 「梅・柚子・わさび」を使って
インバウンドを取り込もう！
日田地区商工会青年部

3 着物が似合う歴史的町並み「KITSUKI」を世界に発信！

SNSで城下町の魅力をPRプロジェクト 杵築市商工会青年部

4 「手づくり麴」による発酵食品

開発事業 麴文化の伝承と発展 由布市商工会女性部

5 佐伯市番匠商工会発！「バイ

ターン」による職業体験 佐伯市番匠商工会青年部

最後にコンテストで審査委員長を務めた、テオス地域マーケティング

研究所代表 三浦丈治氏から総評があり、短い期間での成果に評価をいただき、くとも、今後は行政など他団体との連携を図り、実効性の高いプランを継続してほしいと激励がありました。



三浦丈治審査委員長



発表する由布市女性部

「小規模事業者持続化補助金」活用事例紹介

新サービスの実施による、新規顧客の獲得

当事業所は創業以来、車検、板金塗装を主要サービスとして業績を伸ばしてきましたが、当地域の人口減少に伴い、現在、市場は縮小傾向にあり、今後の売上増は期待できない状況となっています。そこで、新規顧客の獲得を最重要課題と捉えました。

この課題の解決方法として、レース車両の整備、改造サービスを提供できる事業所が県内に存在しない点に着目しました。新しいサービス（レース車両の整備・改造）で、新規販路の開拓に取り組んでいたところ、本補助金の公募を知り申請し、採択されました。

本補助金を活用して、新サービス提供の体制整備（設備導入）と新サービスの広報活動をしました。具体的な取り組みは次のとおりです。

- ①レース車両用リフトの導入
- ②自社ホームページの開設（商工会のSHIFTを活用し作成）
- ③新サービス広報チラシの作成、配布
- ④レース会場での出張サービス
- ⑤自社Line@の開設



レース車両用リフト

今回の補助金の活用により、新サービスの周知の他、新サービスを提供できる体制を整備できました。

その結果、既存の顧客を維持しつつ、新サービス提供による新規顧客の獲得が見込まれ、縮小傾向にある市場からの脱却が可能となりました。



代表 広瀬 晃さん

会社名：広瀬自動車
 代表者名：広瀬 晃
 所在地：大分県臼杵市野津町泊1226
 電話：0974-32-4554
 F A X：0974-32-4612

天然炭酸水YOIYANA自社商品開発とサービスによる顧客獲得



展示会の出展ブース

当社工場のある由布市庄内町阿蘇野一帯は、阿蘇くじゅう国立公園の最東端に聳える「黒岳」の麓に位置しており炭酸水が生成される希少な地として大変珍重されています。

当社は平成13年に湧水場を開設し、その後愛飲されている多くのお客様から「ペットボトルでの販売はできないのか」との要望に応えるべく、平成23年に阿蘇野工場を開設いたしました。

聞いたら忘れられないインパクトのある商品名として、「天然炭酸水YOIYANA」（庄内町の方言で、いいなあ）と命名し、全国販売を開始。時を同じくして東京・大阪での展示会や全国の百貨店で催事販売をした結果、自社商品が徐々に知られるようになりました。さらに多くの方に大分県の天然炭酸水を知っていただきたく販路拡大計画を考えていた際に、商工会の経営指導員から持続化補助金について教えていただき、従来のネットで購入する一般ユーザーや地元百貨店・スーパーなどでの販売に加え、新たな販売チャネルの構築を目指すために最適な補助金だと感じ申請しました。

持続化補助金は販路開拓（チラシの作成・マスコミ媒体・ウェブサイトでの広告・国内外の展示会出展、商談会の参加）など、さまざまな取組みができる使いやすい補助金なので、当社も大いに活用させていただき、新規取引開始といった結果を出すことができました。

由布市庄内町阿蘇野へお越しの際は、大分県の名水「天然炭酸水よいやな湧水場」へご来場いただき、大自然が創り出す、喉越し優しい天然炭酸水をぜひご賞味下さい。

会社名：有限会社住宅企画
 代表者名：佐藤 幸一
 所在地：（本社）大分市古ヶ鶴2-12-8 （工場）由布市庄内町阿蘇野2009
 電話：（本社）097-552-8815 （工場）097-585-1510
 F A X：（本社）097-552-8773 （工場）097-585-1510
 H P：http://yoiyana.net/

パトタッチ60 ～ 60歳からはじめる事業承継 ～

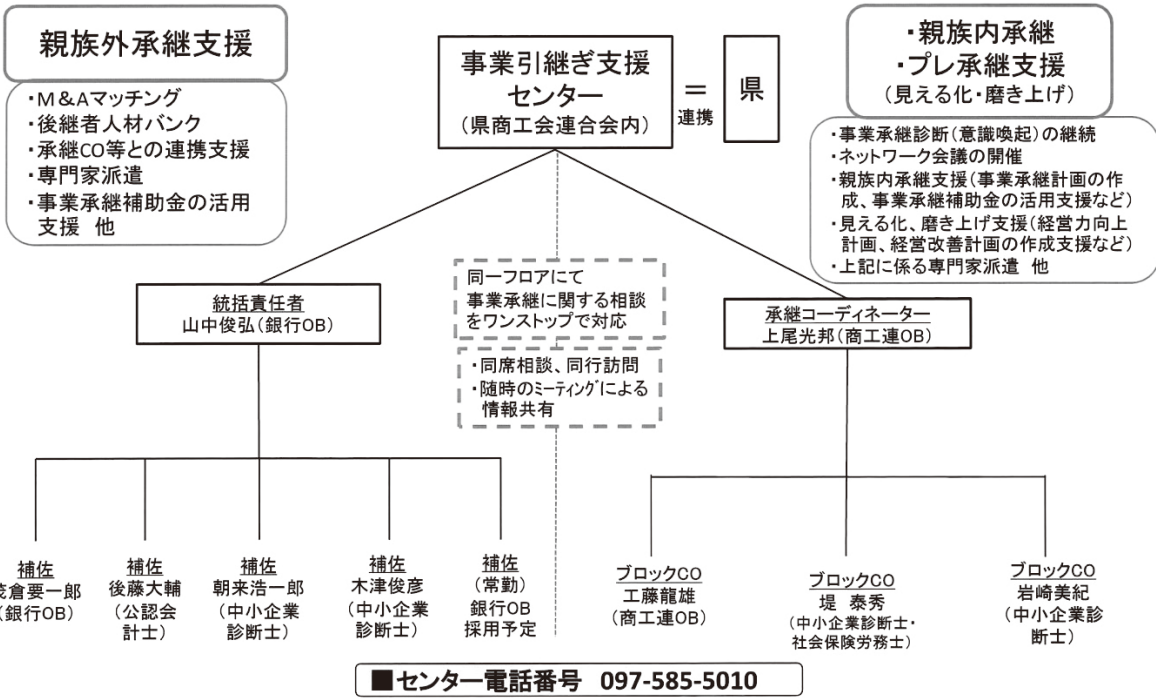
大分県商工会連合会では、現在設置の『事業引継ぎ支援センター』において、『プッシュ型事業承継支援高度化事業』に取り組むことになりました。

意識喚起、事業承継診断を継続するとともに、これまでの診断で掘り起こされた支援ニーズに対して個別の支援（プレ承継支援、承継実行支援など）を実施します。

今後、商工会の経営指導員が、事業承継に関するアンケートを携えてお問い合わせいたします。事業の進め方や抱えている経営上のお悩みについて、ぜひご相談ください。相談内容によっては、専門家派遣等によるアドバイスも行います。

プッシュ型事業承継支援高度化事業

意識喚起、事業承継診断を継続するとともに、これまでの診断で掘り起こされた支援ニーズに対して、個別の支援（プレ承継支援、承継実行支援など）を実施する事業



国家公務員の再就職規制にご協力を

■公務員やOBの再就職をあっせんする行為

現役の国家公務員が企業等に対し、他の現役公務員・OBの再就職を依頼することや、国家公務員・OBの情報提供等を行うことは禁止されています。

■利害関係のある企業への求職活動

現役の国家公務員が、職務として携わる契約や処分などの相手方となっている利害関係企業等に対し、在職中に求職活動を行うことは禁止されています。

■再就職した公務員OBが契約や処分に関して元の職場に働きかける行為

再就職した国家公務員OBが、再就職先の契約や処分に関し、便宜を図るよう元の職場（省庁）に働きかけることは禁止されています（ただし、原則として退職後2年間に限りです）。

☆各企業へのお願い

企業の皆様におかれても、規制違反を未然に防ぐ観点から、国家公務員・OBにこうした行為を求めないようご協力をお願いいたします。また、規制違反が疑われる行為を見聞きした場合には、下記連絡先まで情報提供をお願いいたします。

◇連絡先 内閣府再就職等監視委員会事務局

電話：03-6268-7660～7668 URL:<http://www5.cao.go.jp/kanshi/index.html>



1 級合格おめでとう



第188回

商工会珠算検定



豊後大野市
豊後大野市立三重第一小学校 6年生
仲尾香保さん

一級合格おめでとう
2月18日(日)、全国一斉に行われた検定の結果をお知らせします。
今回は96人が受験し、64人が合格。その中で満点合格者6人、1級合格者は1人でした。難関である1級合格者の市町村名、氏名等を写真と共に紹介します。

優秀な人材確保には
「働き方改革」が必須!

人材の確保・定着、経営力の向上、労働生産性の改善のための最良の手段である「働き方改革」を実践するためには、経営トップがその必要性を理解することが重要です。また、「働き方改革」が県内全域の企業・事業所で実践されることが望ましいと考えます。ついては、経営トップを対象とした勉強会を県内各地で開催します。

目的 経営者が働き方改革の必要性を理解し、自社における働き方改革の実践の契機とする。


対象 企業、事業所等の経営者、人事労務担当者

内容 働き方改革の必要性、具体的な取組事例紹介、意見交換、県等施策紹介

講師 ワーク・ライフバランスコンサルタント九州
コンサルタント

		10:00~12:00			14:00~16:00
6月4日(月)	日田市	日田総合庁舎4階大会議室	玖珠町	くすまちメルサンホール2階	学習室
6月6日(水)	豊後高田市	豊後高田商工会議所2階 ホール(駐車券あり)	国東市	国東総合庁舎3階	301会議室
6月7日(木)	竹田市	竹田総合庁舎3階 大会議室	豊後大野市	エイトピアおおの2階	第1会議室
6月8日(金)	宇佐市	宇佐市隣保館2階 集会室	中津市	中津商工会議所	3階ホール
6月11日(月)			別府市	別府市ふれあい広場サザンクロス4階	第2会議室
6月12日(火)	臼杵市	臼杵商工会議所3階 大会議室	佐伯市	佐伯総合庁舎4階	大会議室
6月13日(水)	大分市	ホルトホール大分2階 201会議室			

【申込み・お問い合わせ先】 大分県雇用労働政策課 労政福祉班
〒870-8501 大分市大手町三丁目1-1 TEL:097-506-3327 FAX:097-506-1756
E-mail:tsukamoto-yumi@pref.oita.lg.jp




平成30年工業統計調査を実施します

工業統計調査は我が国の工業の実態を明らかにすることを目的とした統計法に基づく報告義務がある重要な統計調査です。

調査結果は中小企業施策や地域振興などの基礎資料として利活用されます。

調査時点は平成30年6月1日です。

調査票へのご回答をお願いいたします。



工業統計キャラクター・コウちゃん

経済産業省・都道府県・市区町村



ご利用ください!

信用保証

ニーズに応じた保証制度をご用意しています!

© 飛プロダクション

中小企業を支援する「確かな公的保証人」

大分県信用保証協会

http://www.oita-cgc.or.jp/

法人さまと個人事業者さまの
心強い味方!!

ビジネス リリーフ ローン

設備

運転

借換

フリーダイヤル 0120-393-528

http://www.oita-kenshin.co.jp

借へ 暮らしへ 気持ちいいばい

大分県信用組合(けんしん)

いろいろな夢応援します

つながる人 広がる未来
これからも地域とともに

Face to Face

日田信用金庫

本店 日田市中本町3番20号
TEL (0973) 23-3177

あなたも家族もまるごと守る！ 頼れる補償の 全国商工会会員福祉共済

毎月ご加入いただけます!!

保険会社引受部分・団体総合生活保険(医療補償基本特約・がん補償基本特約)・総合生活保険(個人賠償責任補償)

大切な、商工会会員の皆さま、だからこそ**加入**できる**特別な制度**です!

共済(補償)期間

2017年**11月1日**午後4時から2018年**11月1日**午後4時まで
中途加入の場合、毎月1日午前0時から2018年**11月1日**午後4時まで

ご加入できる方

商工会の**会員**とその**家族**、会員の**従業員**とその**家族**、商工会・連合会の**役員**とその**家族**であって**健康な方**が対象となります。

(「病氣」の補償および「トータル」「がん」補償・「シンプル」「がん」補償の場合、健康状態に関する告知義務があります。) ※ただし2017年11月1日時点での満年齢が満6歳以上満80歳以下(シニア医療特約・シニアトータル「がん」補償・シニアシンプル「がん」補償)では新規ご加入は満74歳以下の方に限り、[家族]とは...①配偶者、父母、子 ②同居かつ養っている祖父母・兄弟姉妹・孫 ③配偶者の父母 をいいます。

「けが」の補償

「病氣」の補償

12万人以上の皆様に
ご利用いただいています

トータル「がん」補償

シンプル「がん」補償



加入プラン	「けが」の補償		「病氣」の補償 医療特約
	傷害プラン	2,000円コース	
契約年齢	満6歳~65歳 (継続加入は満74歳まで)	継続加入で75歳となった場合はシニア傷害特約に自動的に移行します。	満6歳~65歳 66歳となった場合はシニア医療特約に自動的に移行します。
月払掛金	2,000円		1,000円
死亡共済金	交通事故	1,000万円	
	不慮の事故	800万円	
	天災 (地震・噴火・津波)	400万円	
後遺障害共済金	交通事故	1,000万円~10万円	
	不慮の事故	800万円~8万円	
	天災 (地震・噴火・津波)	400万円~4万円	
手術の種類により 手術共済金	交通事故・不慮の事故	20・10・5万円	「病氣」の補償のみ のご加入は できません
	天災 (地震・噴火・津波)	10・5・2.5万円	
入院共済金 (1日あたり)	交通事故・不慮の事故	8,000円(1日目~1,000日目)	プラス
	天災 (地震・噴火・津波)	4,000円(1日目~1,000日目)	
通院共済金 (1日あたり)	交通事故・不慮の事故	3,000円(3日~100日目)	
	天災 (地震・噴火・津波)	1,500円(3日~100日目)	
疾病入院見舞金	疾病による継続した30日以上入院	5万円	
個人賠償責任保険金額	1事故 1億円		
疾病入院共済金 (1日あたり)	「けが」の補償と併せて 「病氣」の補償を ご検討ください		5,000円 (1日~120日まで)
疾病手術共済金 *1			重大手術 20万円 入院中 5万円 入院以外 2.5万円
放射線治療共済金 *1			5万円
先進医療共済金			305万円~5万円 1回のお支払いは実費の半額程度となります。

加入プラン	トータル「がん」プラン	シンプル「がん」プラン
契約年齢	満6歳~65歳 66歳となった場合はシニアトータル「がん」プラン(6,000円)に自動的に移行します。	満6歳~65歳 66歳となった場合はシニアシンプル「がん」プラン(6,000円)に自動的に移行します。
月払掛金	3,000円	3,000円
がん診断共済金	再発・転移しても安心 がんと診断確定されたとき、入院の有無にかかわらず一割金として 100万円	
がん手術共済金 *1	手術の種類により 40万円~7.5万円	手術の種類により 40万円・20万円・10万円 (一部の放射線治療についてはお支払いの対象となります)
がん入院共済金 (1日あたり)	お支払日数無制限 10,000円 (1日~無制限)	
病氣・けがの手術共済金 *1	重大手術 20万円 入院中 5万円 入院以外 2.5万円	なし
病氣・けがの入院共済金 (1日あたり)	5,000円 (1日~120日まで)	なし
放射線治療共済金 *1	5万円	なし
先進医療共済金	305万円~5万円 1回のお支払いは実費の半額程度となります。	なし

病氣もけがもがんも補償!



お問合せ・資料請求はご加入の商工会まで ※一部の商工会においては取り扱っていない場合があります。

このチラシは福祉共済および東京海上日動火災保険(株)の団体総合生活保険(医療補償基本特約・がん補償基本特約)・総合生活保険(個人賠償責任補償)の概要についてご紹介したものです。ご加入にあたっては、必ず「重要事項説明書」をよくお読みください。ご不明な点等がある場合は、ご加入の商工会までお問い合わせください。

取扱代理店:株式会社ふるさとサービス
東京都千代田区有楽町2-10-1 東京交通会館10F TEL:03-3214-5710

引受保険会社:東京海上日動火災保険株式会社 担当課:広域法人部法人第一課
東京都千代田区三番町6-4 TEL:03-3515-4147

2017年8月作成 17-T04455

かぼすの酸味、サフランの風味とホロホロ食感のマリアージュ

キッチンウスタの「かぼすサブレ」



緒方駅から名峰祖母の麓へ向け、車を走らせること20分。奥ぶんごの長閑な山中に、ひっそりと佇むただ一軒のパン屋。それがキッチンウスタの『やまカフェ』です。

元々は夫婦とも東京で、パン職人やパティシエとして働いていましたが、知人を尋ね、豊後大野市を訪れたのが約20年前。住居らしき建物がまったくない山奥に、ポツリとあったボロ家に直感を得て、緒方町への移住を即決。トイレも風呂もない状態から、2年をかけて自力でこつこつリフォームし、ようやくパン屋のオープンに漕ぎ着けました。

その後カフェを増設。自分たちのライフスタイルから生まれる、こころでしか味わえない、地元の自然の恵みが詰まったパンやお食事作りに励む毎日です。

そうした中、店舗を訪れるお客様から、お土産やプレゼントに適した商品が欲しいとの声が多く寄せられるようになり、試行錯誤の結果、『かぼすサブレ』が生まれました。

材料には、九州産の小麦粉、竹田産のカボスとサフランを使用。じっくり煮出したかぼすマーマレードと、細かく刻んだかぼすピールを小麦粉に混ぜ込み、「荒城の月」をイメージして月型に整えます。かぼすの果汁とサフランを上部にアイシングして焼き上げ、6個ごとにパッケージング。6個の中の1つは、サフランを多めにアイシングし、味や風味の違いを楽しんでいただくよう工夫しています。

市販のビスケットなどと異なり、生地はあえて厚めに成型して、ホロホロの食感に。カボスやサフランの風味を十分に堪能していただけるよう、甘さをほどよく抑え、コーヒーや紅茶はもちろんのこと、緑茶にも合わせていただけます。

商品は税抜650円で、やまカフェや竹田駅前にある姉妹店『かどばん』の他、「Oita Made」でもお買い上げいただけます。またかぼすに続いて、米粉や紅茶、柚子こしようななど、シリーズ化を目指した追加開発にも奮闘中…。

まずはシリーズ第一号の自信作『かぼすサブレ』をご賞味ください。



キッチンウスタ

代表：白田 朗

所在地：豊後大野市緒方町平石2433

電話：0974-42-4128

FAX：0974-42-4128

H P：https://www.kitchen-usuda.com/

◀代表の白田朗さん（右）と奥様の成美さん（左）